



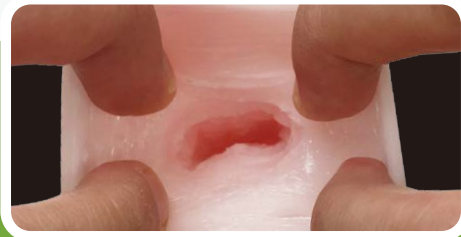
またまた
アソコを

まるごと取り出しました



まるごと 小陰唇蕾

SHOU-IN-SHIN
TSUBOMI



射精だけ出来ればそれでいい。
無垢な見た目が想像を掻き立てる。内部形状は、全体を締め付けながらヒダやイボをメリメリと感ずることができ、一滴残らず精液を吸い取ります。【ハード仕上げ】

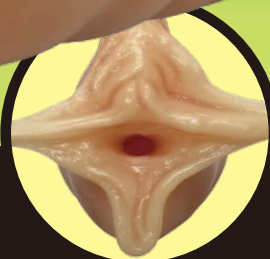
MADE IN JAPAN

重量 85g 全長 115mm



まるごと 小陰唇堇

SHOU-IN-SHIN
SUMIRE



視覚と感触で愉しむオナホール
見た目から卑猥さが伝わってくる、リアルなフォルム。男性のポインントを熟知した、遊びなれた女のアソコのような内部形状で、射精へと誘う。【ソフト仕上げ】

MADE IN JAPAN

重量 85g 全長 110mm